

# Poloidal Field Coils Manufacturing Building

Par Philippe KERSALÉ,

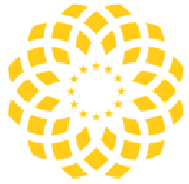
Directeur Génie Civil Industriel de Spie batignolles

spie batignolles

**OMEGA Concept**  
GDF SUEZ

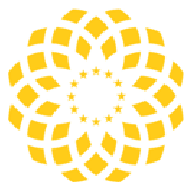


setec tpi



## 1. Présentation générale

[Lien vers film 3D](#)



## 2a. Perspective depuis la colline



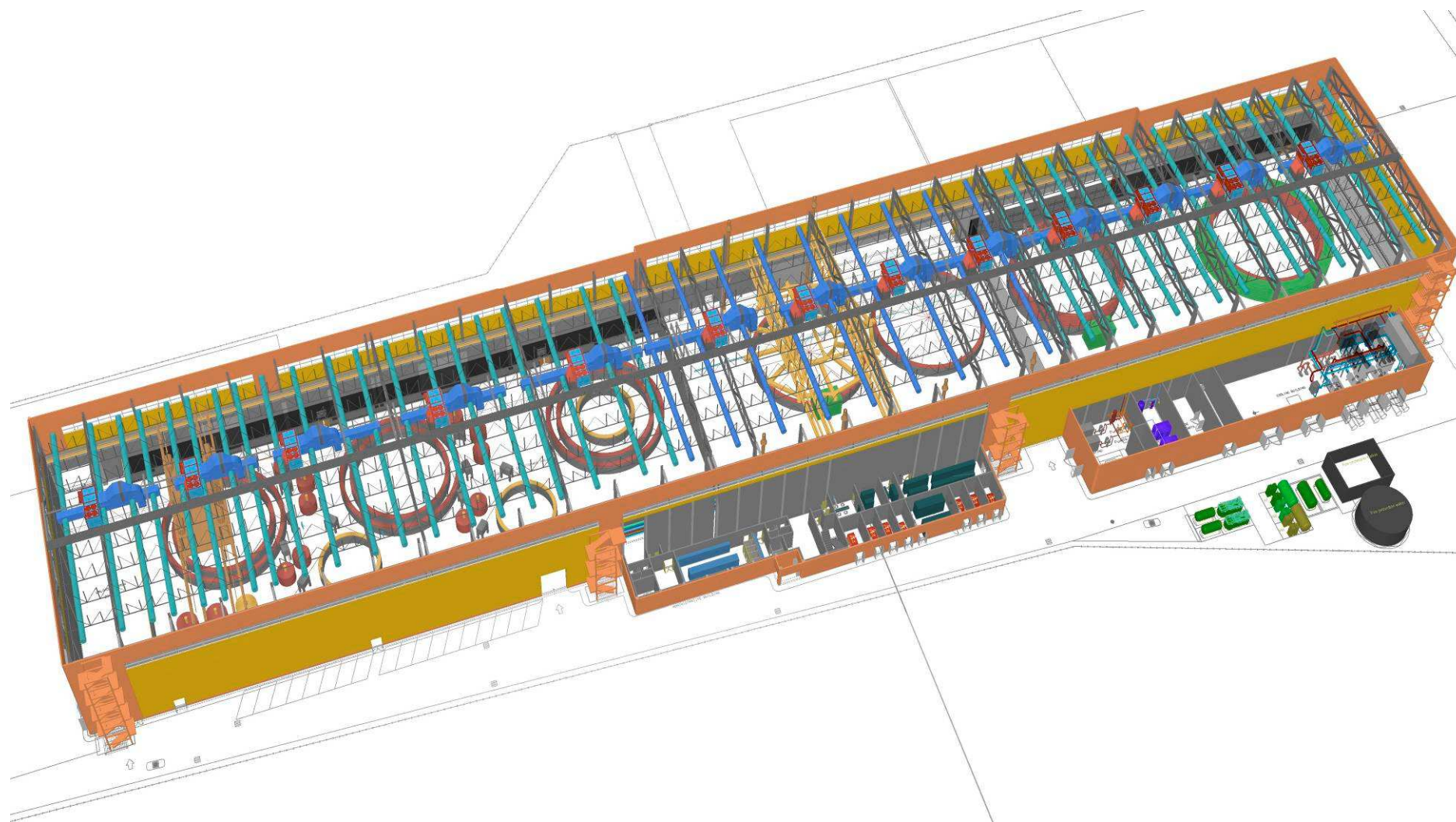


## 2b. Autre perspective



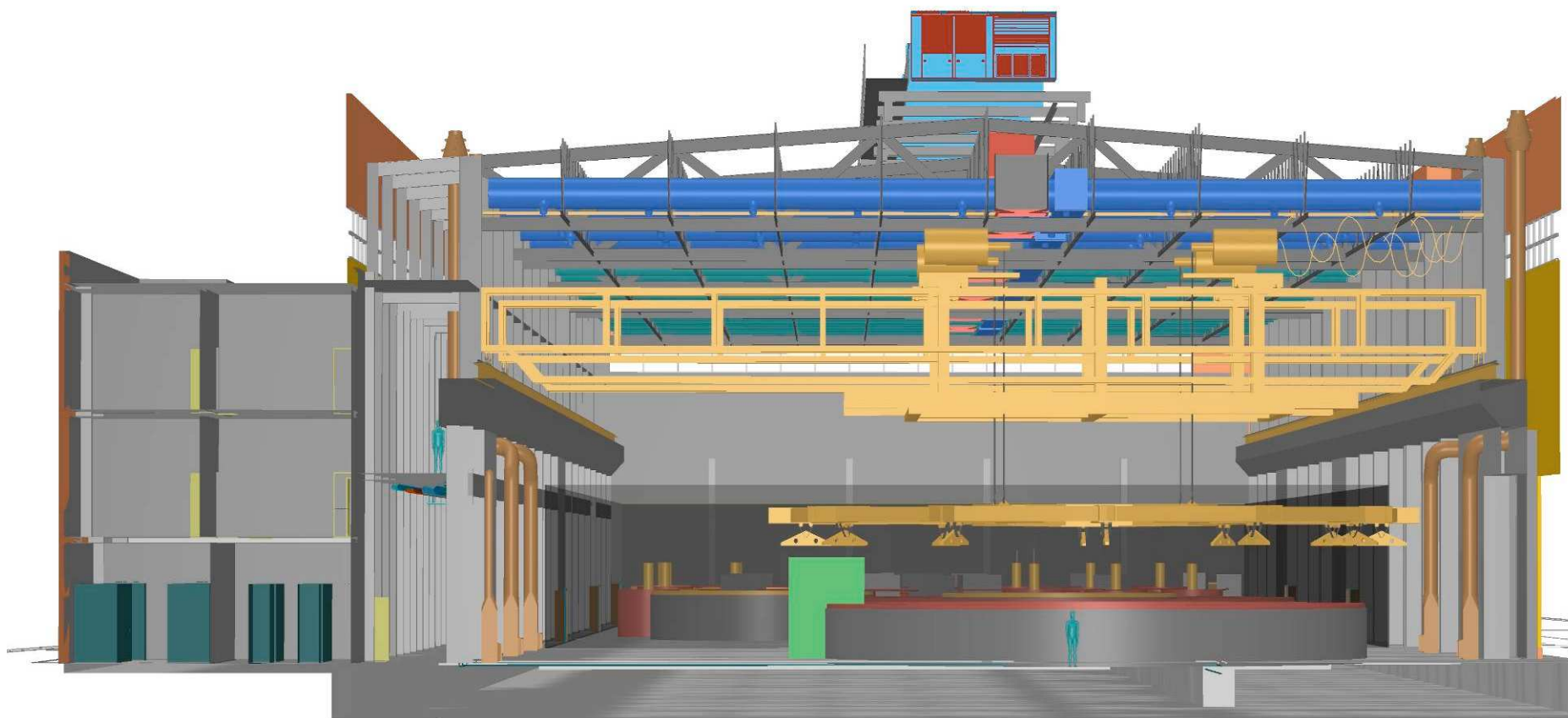


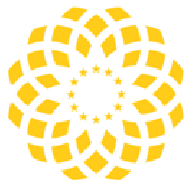
## 2c. Organisation intérieure





## 2d. Coupe intérieure

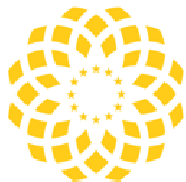




Mise en service opérationnel : **14 novembre 2011**

### PHASES CLES

- |                                                   |                            |
|---------------------------------------------------|----------------------------|
| ▶ Signature contrat                               | 13 janvier 2010            |
| ▶ Obtention Permis de Construire                  | 16 juin 2010               |
| ▶ Autorisation ICPE                               | 23 juin / 23 juillet 2010  |
| ▶ Installations chantier et travaux préparatoires | 15 juillet 2010            |
| ▶ Démarrage Travaux                               | 25 juillet 2010            |
| ▶ Fin radier inférieur                            | 27 octobre 2010            |
| ▶ Fin charpente et bardage                        | 1 <sup>er</sup> avril 2011 |
| ▶ Mise à disposition partielle                    | 21 mai 2011                |
| ▶ Livraison                                       | 14 novembre 2011           |

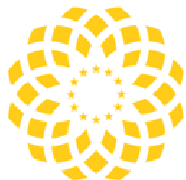


## 4a. Principaux chiffres

### Usine d'assemblage d'aimants supraconducteurs

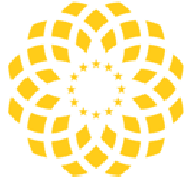
#### CHIFFRES CLES

▶ Dimension	250 m x 40 m x 17 m
▶ Béton	10.000 m <sup>3</sup>
▶ Armatures	1.000 t
▶ Charpente métallique	1.200 t
▶ Air traité	500 000 m <sup>3</sup> /h
▶ Puissance froid	2.5 MW
▶ Puissance Chaud	1.6 MW
▶ Fluides :	Air comprimé, Argon, Hélium, N <sub>2</sub>
▶ Protection incendie	720 m <sup>3</sup> /h
▶ Effectif maximal	120 personnes
▶ 2 grues à tour	



## 4b. Principaux contrats sous-traités

▶ Béton	Unibéton (Aix-en-Provence)	~ 2 M€
▶ Ponts roulants	NFM Technologies (Chalon)	~ 3,8 M€
▶ Armatures	en cours (prévu fin juin)	~ 750 k€
▶ Charpente	en cours (prévu fin juin)	~ 2 M€
▶ Bardage	en cours (prévu fin juin)	~ 1,6 M€
▶ Electricité	INEO	~ 3,5 M€
▶ Peinture	à venir (octobre 2010)	~ 650 k€
▶ Métallerie	à venir (août 2010)	~ 450 k€
▶ Protection Incendie	Actis	~ 900 k€



## 5. Vos contacts

### Sur site

- ▶ Directeur de Projet :  
Philippe MARTIN (Spie batignolles) – 04.42.00.00.00
- ▶ Directeur des travaux (Lots techniques Mechanical + Electrical) :  
Christophe SONTAG (Omega Concept)
- ▶ Représentant Setec TPI :  
Patrick DEBEAUVAIS – 06.69.33.17.68

**MERCI**

spie batignolles

**OMEGA Concept**  
GDF SUEZ

 setec tpi